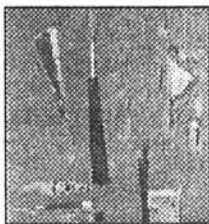


LA MOSTRA

Le incisioni violente di Gianna Maggiulli

UNA personale dell'artista barese Gianna Maggiulli ha inaugurato a Taranto la galleria Mastrovito Espressioni, nuovo spazio espositivo annesso ad un grande showroom di design d'interni. Il titolo, "HOME Sweet HOME", rimarca appunto la specificità del contesto. Ma offre anche un'importante indicazione per leggere il percorso trentennale dell'artista, qui selezionato con dodici opere a partire dall'87: dalla serie affollata delle "Cosmogonie", alla sintesi formale di "Punto Zero", al rigore figurativo del ciclo "Forma", fino alle recenti "Interazioni" di vettori geometrici colorati. Una connotazione intima accompagna infatti tutto il lavoro della Maggiulli, nelle sue diverse fasi. L'atto di per sé violento ma sempre controllato con cui l'autrice interviene sulla superficie neutra di lastre di cartone - spellando, incidendo, scavando strati di profondità al suo interno - segue infatti partiture esistenziali. Ogni opera instaura relazioni interne ed esterne, tesse legami trasèel'osservatore, e trova nella sofferta ricerca di equilibrio il suo approdo finale. *(antonella marino)*



Un'opera di
Gianna Maggiulli

Gianna Maggiulli, galleria Mastrovito Espressioni, Via Mazzini 37, Taranto. Fino al 18 gennaio. Orario: feriali 18,30-20,30